

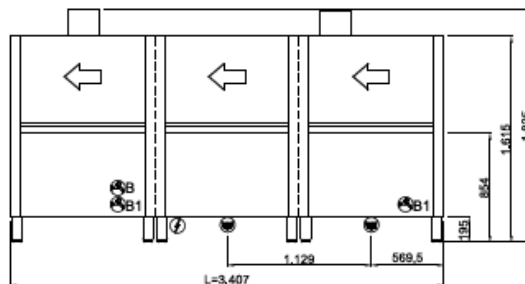
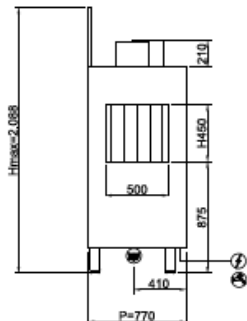
# Tunnel TM5310

Категория	Туннельные посудомоечные машины
Модели линии	TUNNEL LINE
корзины	500x500
размеры	3948x770x1825h mm



Проходная посудомоечная машина **TM5310** идеально подходит для тех, кто хочет мыть с максимальной эффективностью и скоростью, минимизируя эксплуатационные расходы и количество воды на корзину, с меньшим потреблением электроэнергии и моющего средства. Модель **TM5310** является полностью опциональной, оснащена **сушильным туннелем и рекуператором тепла** и предлагает оператору возможность использования различных специфических циклов мойки с помощью практической **цифровой панели управления**, на которой отображаются и записываются сообщения самодиагностики. Моечный насос с двойной подачей обеспечивает высокое давление даже против самых стойких загрязнений, в то время как предварительная мойка заботится о более крупных остатках, собирая их в легко опорожняемый фильтрующий ящик. Зона сушки оптимизирована для посуды, а также для вогнутых предметов и стаканов благодаря воздушной струе, которая охватывает все пространство сверху донизу. **Полезное отверстие 450 мм** позволяет вместить широкий спектр тарелок, подносов, сковородок и различной посуды.

Линия **TUNNEL**, разработанная для удовлетворения потребностей любых клиентов благодаря различным дополнительным аксессуарам, обеспечивает большую производительность и оптимизирует пространство, тем самым упрощая работу оператора и снижая потребление. Модели этой линии оснащены двойной системой фильтрации, задерживающей все остатки, вертикальными моющими насосами и моющими рукавами из нержавеющей стали и гарантируют высокую производительность. **TUNNEL** также оборудована противовесными дверьми с двойной стенкой, системой против падения, а также печатными и закруглёнными ваннами.



400V3N+T 40,59kW  
(CABLE NOT PROVIDED)



G 3/4" M  
55°C  
L=1500



Ø1"1/2 M  
L=1500

Базовая комплектация	
Корзина для стаканов 500x500x100мм	1
Корзина для 18 тарелок 500x500x100мм	2
Технические характеристики TUNNEL LINE TM5310	
Габ.размеры - (mm) L - P - H	3948x770x1825h mm
Размер корзины	500x500
Кол-во кассет/час	320/250/160
Макс. высота прохода (cm)	450 mm
Общая мощность (kW)	53,6 kW (15°C)
Стандартное питание и напряжение	400V3N - 50 Hz
ПРЕДВАРИТЕЛЬНАЯ МОЙКА	
Мощность моющего насоса	1,5kW - 2,0Hp
Мойка	
ёмкость бака (lt)	70 l
Мощность моющего насоса	1,5 kW - 2 hp
Нагревательный элемент ванны (kW)	6 kW
Мойка	
ёмкость бака (lt)	70 l
Мощность моющего насоса	1,5kW - 2,0Hp
Нагревательный элемент ванны (kW)	6kW
ОКОНЧАТЕЛЬНОЕ ОПОЛАСКИВАНИЕ	
Break-Tank и насос системы ополаскивания	0,2kW
Нагревательный элемент бойлера (kW)	25kW
Расход воды	~320lt/h
Температура подаваемой воды (°C)	+15°C
Минимальное давление водопроводной сети (BAR)	2 bar
Жесткость воды (°f)	7°f - 10°f
СУШКА	
Вентилятор	0,55kW
portata_d_aria_asciugatura	~1400m3/h
Нагревательный элемент	6kW
RECUPERATORE_TERMICO_CALORE	
Вытяжка	0,20kW
Воздухообмен	~ 70 m3/h
Базовая комплектация	



Корзина для стаканов 500x500x100mm	1
Корзина для 18 тарелок 500x500x100mm	2
Держатель для приборов с 4-ю ячейками	1
Корзина для стаканов 500x500x100mm	1
Корзина для 18 тарелок 500x500x100mm	2
OPTIONAL	
Угловая система предварительной мойки	●
Угловой сушильный тоннель	●
Опция второго бойлера 9,5 кВт	●
Двойной дозатор	●
Тройной фильтр ванны и лоток из нерж.стали	●
Нейтральная зона 60см	●

● = OPTIONAL INSTALLABILE, ┐ = OPTIONAL NON INSTALLABILE