

# Tunnel TM5310

---

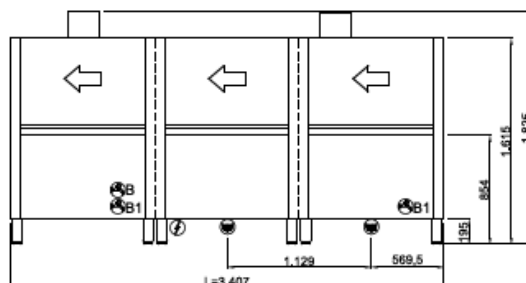
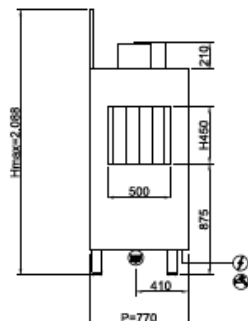
|           |                            |
|-----------|----------------------------|
| KATEGORIE | Korbdurchlaufspülmaschinen |
| LINIE     | TUNNEL LINE                |
| KORB      | 500x500                    |
| ABMESSUNG | 3948x770x1825h mm          |

---



Die Korbdurchlaufspülmaschinen **TM5310** ist ideal für alle, die mit maximaler Effizienz und Geschwindigkeit spülen und dabei die Betriebskosten und die Wassermenge pro Korb minimieren wollen, bei geringerem Strom- und Reinigungsmittelverbrauch. Die TM5310 ist ein **voll ausgestattetes Modell** mit **Trockentunnel**, das mit einer **Wärmerückgewinnungseinheit** versehen ist und dem Bediener die Möglichkeit bietet, verschiedene spezifische Waschzyklen durch das **praktische digitale Kontrollsystem**, der Selbstdiagnosemeldungen anzeigt und aufzeichnet, zu verwenden.. Die doppelt fördernde Spülpumpe sorgt für einen hohen Druck auch bei hartnäckigen Verschmutzungen, während die Vorspülung die größeren Rückstände in einer leicht entleerbaren Filterschublade auffängt. Der Trocknungsbereich ist sowohl für Geschirr als auch für konkave Gegenstände und Gläser optimiert, dank des Luftstrahls, der den gesamten Raum von oben bis unten abdeckt. Die **Nutzöffnung von 450 mm** ermöglicht die Einführung einer breiten Palette von Tellern, Tablett, Pfannen, Töpfen und verschiedenen Utensilien.

Die Linie **TUNNEL** ist entwickelt worden, um mit ihrem einbaubaren Zubehör wirklich allen Bedürfnissen genügen zu können: Sie vereint große Arbeitsmengen und Optimierung des verfügbaren Platzes, vereinfacht die Arbeit des Bedieners und reduziert den Verbrauch. Die Modelle dieser Linie sind mit einem doppelten Filtersystem ausgerüstet, das alle Rückstände herausfiltert, während die vertikalen Spülpumpen und die Spülarne aus Edelstahl für hohe Leistungen sorgen. Die Modelle **TUNNEL** sind außerdem mit gewichtsausgeglichenen, doppelwandigen Türen, einem Fallschutzsystem und formgepressten, abgerundeten Tanks ausgerüstet.



400V3N+T 40,59kW  
(CABLE NOT PROVIDED)



G 3/4" M  
55°C  
L=1500



Ø1"1/2 M  
L=1500

#### STANDARDLIEFERUMFANG

|  |   |
|--|---|
| Gläserkorb Abm. 500x500x100 mm           | 1 |
| Tellerkorb 18 Plätze Abm. 500x500x100 mm | 2 |

#### MERKMALE TUNNEL LINE TM5310

|                                 |                   |
|---------------------------------|-------------------|
| Abmessungen - (mm)( - L - T - H | 3948x770x1825h mm |
| Abmessung Korb                  | 500x500           |
| Anz. Körbe/Stunde               | 320/250/160       |
| Max. Nutzhöhe                   | 450 mm            |
| Gesamtleistung                  | 53,6 kW (15°C)    |
| Standard-Versorgungsspannung    | 400V3N - 50 Hz    |

#### VORWASCHEN

|                |               |
|----------------|---------------|
| Pumpenleistung | 1,5kW - 2,0Hp |
|----------------|---------------|

#### ERSTES WASCHEN

|                       |               |
|-----------------------|---------------|
| Fassungsvermögen Tank | 70 l          |
| Pumpenleistung        | 1,5 kW - 2 hp |
| Heizelement Tank      | 6 kW          |

#### SPULGANG

|                       |               |
|-----------------------|---------------|
| Fassungsvermögen Tank | 70 l          |
| Pumpenleistung        | 1,5kW - 2,0Hp |
| Heizelement Tank      | 6kW           |

#### ENDSPÜLUNG

|                              |            |
|------------------------------|------------|
| Break-Tank und Klarspülpumpe | 0,2kW      |
| Heizelement Boiler           | 25kW       |
| Wasserverbrauch              | ~320lt/h   |
| Temperatur Versorgungswasser | +15°C      |
| Mindestruck Leitungsnetz     | 2 bar      |
| Wasserhärte                  | 7°F - 10°F |

#### TROCKNEN

|                            |           |
|----------------------------|-----------|
| Gebälse                    | 0,55kW    |
| portata_d_aria_asciugatura | ~1400m3/h |
| Heizelement                | 6kW       |

#### RECUPERATORE\_TERMICO\_CALORE

|                 |           |
|-----------------|-----------|
| Saugvorrichtung | 0,20kW    |
| Luftdurchsatz   | ~ 70 m3/h |

#### STANDARDLIEFERUMFANG



|   |   |
|---|---|
| Gläserkorb Abm. 500x500x100 mm                        | 1 |
| Tellerkorb 18 Plätze Abm. 500x500x100 mm              | 2 |
| Besteckhalter 4 Plätze                                | 1 |
| Gläserkorb Abm. 500x500x100 mm                        | 1 |
| Tellerkorb 18 Plätze Abm. 500x500x100 mm              | 2 |
| OPTIONAL  |   |
| Vorwaschstraße bogenförmig angebracht                 | ● |
| Bogenförmig angebrachtes Trockensystem                | ● |
| Option Extra Power 9,5 KW                             | ● |
| Innere Dosiereinheit (Reinigungs- und Glanzmittel)    | ● |
| Dreifacher Filter in der Wanne und Edelstahlschublade | ● |
| Neutraler Bereich zu 6cm                              | ● |

● = OPTIONAL INSTALLABILE, ■ = OPTIONAL NON INSTALLABILE